

КЛИНКЕРНЫЕ СТУПЕНИ

Старопетровское
2025



КЛИНКЕРНЫЕ СТУПЕНИ И ПЛИТКА

Старопетровское

2025



A photograph of the Boston skyline at sunset. The sun is low on the left, creating a warm orange and yellow glow. The skyline features several skyscrapers, with the most prominent one having a tall antenna. In the foreground, there are silhouettes of trees and a bridge over a body of water. The word "BOSTON" is overlaid in large, white, sans-serif capital letters in the center of the image.

BOSTON

BOSTON



PELDANO BOSTON WHITE
Фронтальная ступень 33x33x4



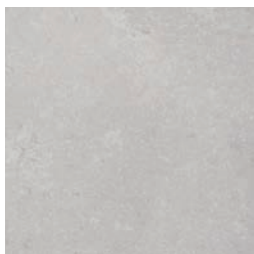
PELDANO BOSTON GREY
Фронтальная ступень 33x33x4



CARTABON BOSTON WHITE
Ступень угловая 33x33x4



CARTABON BOSTON GREY
Ступень угловая 33x33x4



BASE BOSTON WHITE
Плитка 33x33x4



BASE BOSTON GREY
Плитка 33x33x4



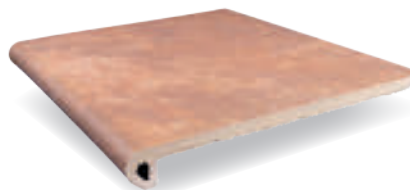


BOSTON WHITE 33x33

BOSTON



PELDANO BOSTON MINK
Фронтальная ступень 33x33x4



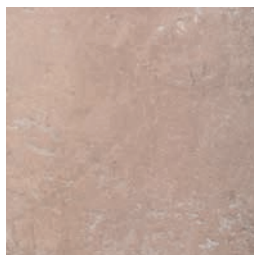
PELDANO BOSTON RED
Фронтальная ступень 33x33x4



CARTABON BOSTON MINK
Ступень угловая 33x33x4



CARTABON BOSTON RED
Ступень угловая 33x33x4

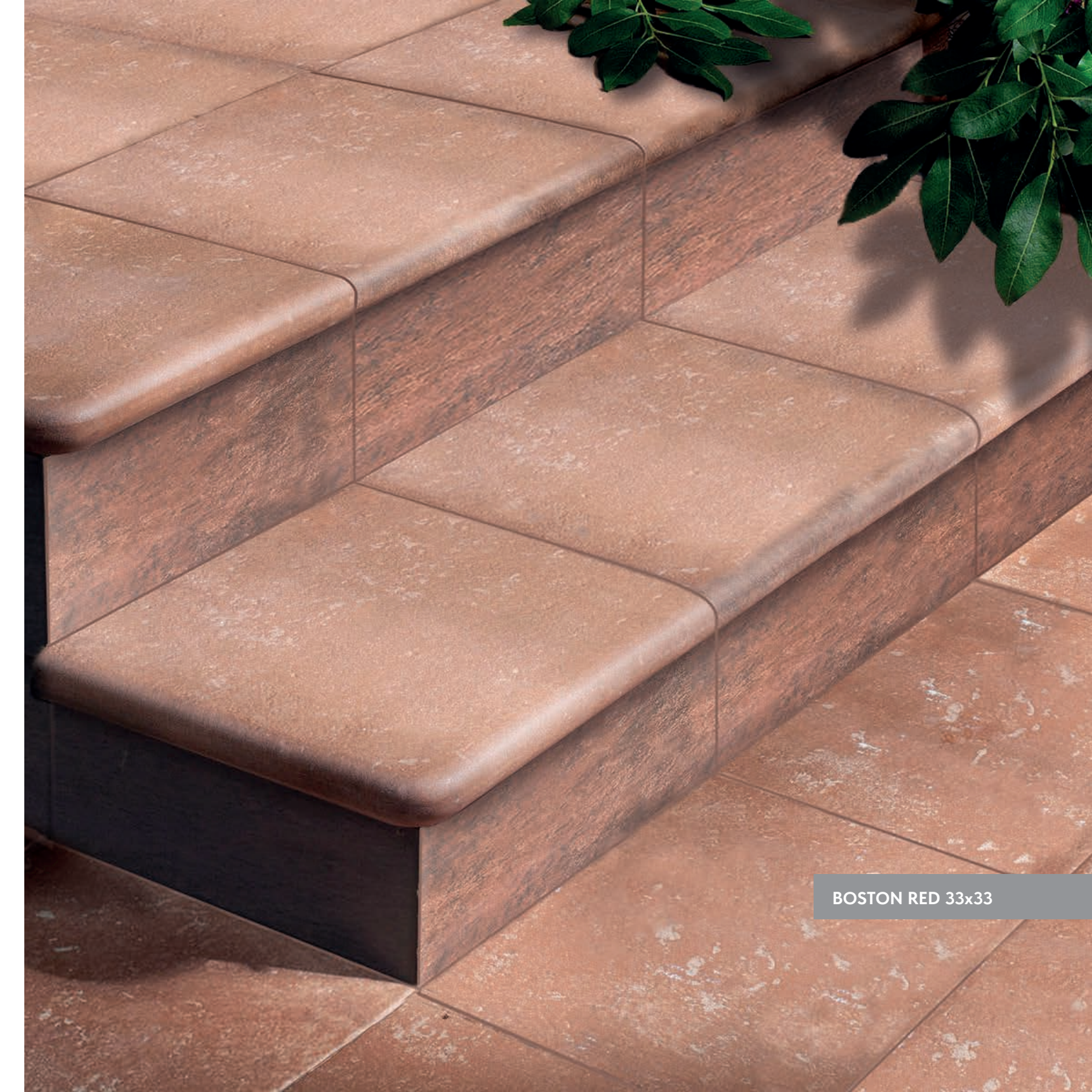


BASE BOSTON MINK
Плитка 33x33x4



BASE BOSTON RED
Плитка 33x33x4





BOSTON RED 33x33





FOREST

FOREST



PELDANO FOREST MOKA
Фронтальная ступень 33х33х4



PELDANO FOREST WENGUE
Фронтальная ступень 33х33х4



PELDANO FOREST NATURAL
Фронтальная ступень 33х33х4





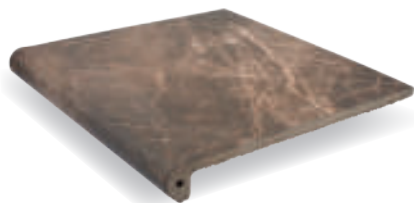
FOREST WENGUE 33x33





NEVADA

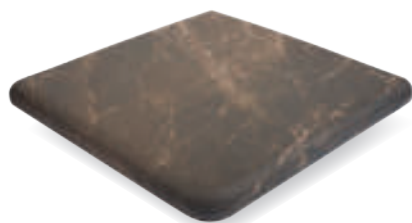
NEVADA



PELDANO NEVADA EMPERADOR
Фронтальная ступень 33х33х4



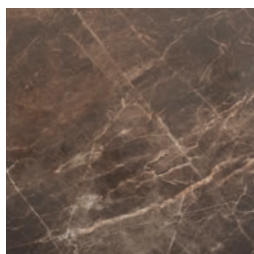
PELDANO NEVADA LIMESTONE
Фронтальная ступень 33х33х4



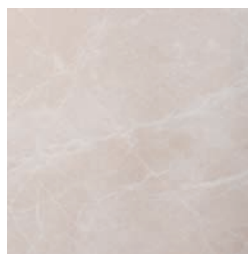
CARTABON NEVADA EMPERADOR
Ступень угловая 33х33х4



CARTABON NEVADA LIMESTONE
Ступень угловая 33х33х4



BASE NEVADA EMPERADOR
Плитка 33х33х4



BASE NEVADA LIMESTONE
Плитка 33х33х4





NEVADA EMPERADOR 33x33





STONE

STONE



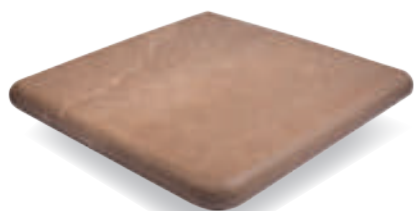
PELDANO STONE BROWN
Фронтальная ступень 33x33x4



PELDANO STONE GRIS
Фронтальная ступень 33x33x4



PELDANO STONE OCRE
Фронтальная ступень 33x33x4



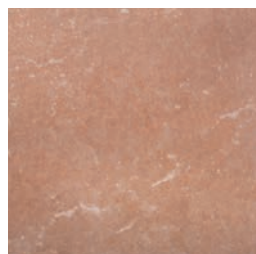
CARTABON STONE BROWN
Ступень угловая 33x33x4



CARTABON STONE GRIS
Ступень угловая 33x33x4



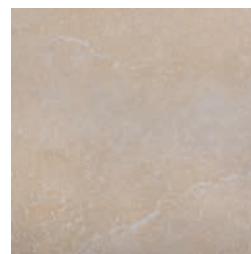
CARTABON STONE OCRE
Ступень угловая 33x33x4



BASE STONE BROWN
Плитка 33x33x4



BASE STONE GRIS
Плитка 33x33x4



BASE STONE OCRE
Плитка 33x33x4





STONE OCRE 33x33



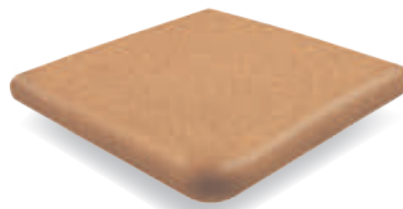
MONTANA



MONTANA



PELDANO MONTANA
Фронтальная ступень 33x33x4



CARTABON MONTANA
Ступень угловая 33x33x4



BASE MONTANA
Плитка 33x33x4





MONTANA 33x33

ТЕХНИЧЕСКИЕ ХАРАКТЕРИСТИКИ

| Норма | Описание | Требуемый стандарт | Результат |
|-------------------|--|---|---|
| ISO 10545-2 | Габариты: Длина и ширина Толщина Прямолинейность сторон Прямоугольность Плоскость | $\pm 2 \%$ $\pm 10 \%$ $\pm 0,6 \%$ $\pm 1,0 \%$ $\pm 1,5 \%$ | Соответствует стандарту |
| ISO 10545-3 | Водопоглощение | $\leq 0,5 \%$ | $\leq 0,5 \%$ |
| ISO 10545-4 | Прочность к разрыву Модуль разрыва | $\geq 1100 \text{ N}$ $\geq 23 \text{ N/mm}^2$ | $\geq 1800 \text{ N}$ $\geq 30 \text{ N/mm}^2$ |
| ISO 10545-9 | Термостойкость | Устойчивая | Гарантируется |
| ISO 10545-11 | Ударопрочность | Устойчивая | Гарантируется |
| ISO 10545-12 | Морозостойкость | Устойчивая | Гарантируется |
| ISO 10545-13 | Химическая устойчивость | Минимум В | A / LA / HA |
| ISO 10545-14 | Устойчивость к образованию пятен | Минимум класс 3 | Класс 5 |
| EN 16165, прил. С | Сопротивление скольжению | Требуется (С.Т.Е.) | Класс 3 |
| EN 16165, прил. В | Критический угол скольжения | – | R11 |

УПАКОВКА

| наименование | размер | толщина | упаковка | | паллета | |
|-----------------------------|--------|---------|----------|------|---------|------|
| | см | мм | шт | кг | шт | кг |
| BASE Базовая плитка | 33x33 | 8 | 9 | 17,3 | 558 | 1071 |
| PELDANO Ступень фронтальная | 33x33 | 10 | 4 | 14,4 | 176 | 432 |
| CARTABON Ступень угловая | 33x33 | 13 | 1 | 4,3 | 92 | 397 |



www.staropetrovskoe.ru

2025